

きぎょうきょく  
企業局ってどんなところ？



きぎょうきょく じぎょう うんえい  
企業局は3つの事業を運営しています。

① みんなに<sup>すいどうすい とど</sup>おいしい水道水を届けています。<sup>すいどうじぎょう</sup>(水道事業)

② みんなが<sup>つか みず</sup>使った水をきれいにして川へ<sup>かわ かえ</sup>返したり、

まちなかに<sup>ふ</sup>降った<sup>あまみず</sup>雨水を川へ<sup>かわ かえ</sup>返しています。<sup>げすいどうじぎょう</sup>(下水道事業)

③ <sup>かなざわてくのぱあく</sup>金沢テクノパークの<sup>なか</sup>中の<sup>こうじょう</sup>工場へ<sup>こうぎょうようすい とど</sup>工業用水を届けています。

<sup>こうぎょうようすい どうじぎょう</sup>  
(工業用水道事業)

すいどうすい

# 水道水ができるまで

緩速ろ過方式(かんそくろかほうしき)

1 着水井  
(ちゃくすいせい)

2 沈でん池  
(ちんでんち)

3 緩速ろ過池  
(かんそくろかち)

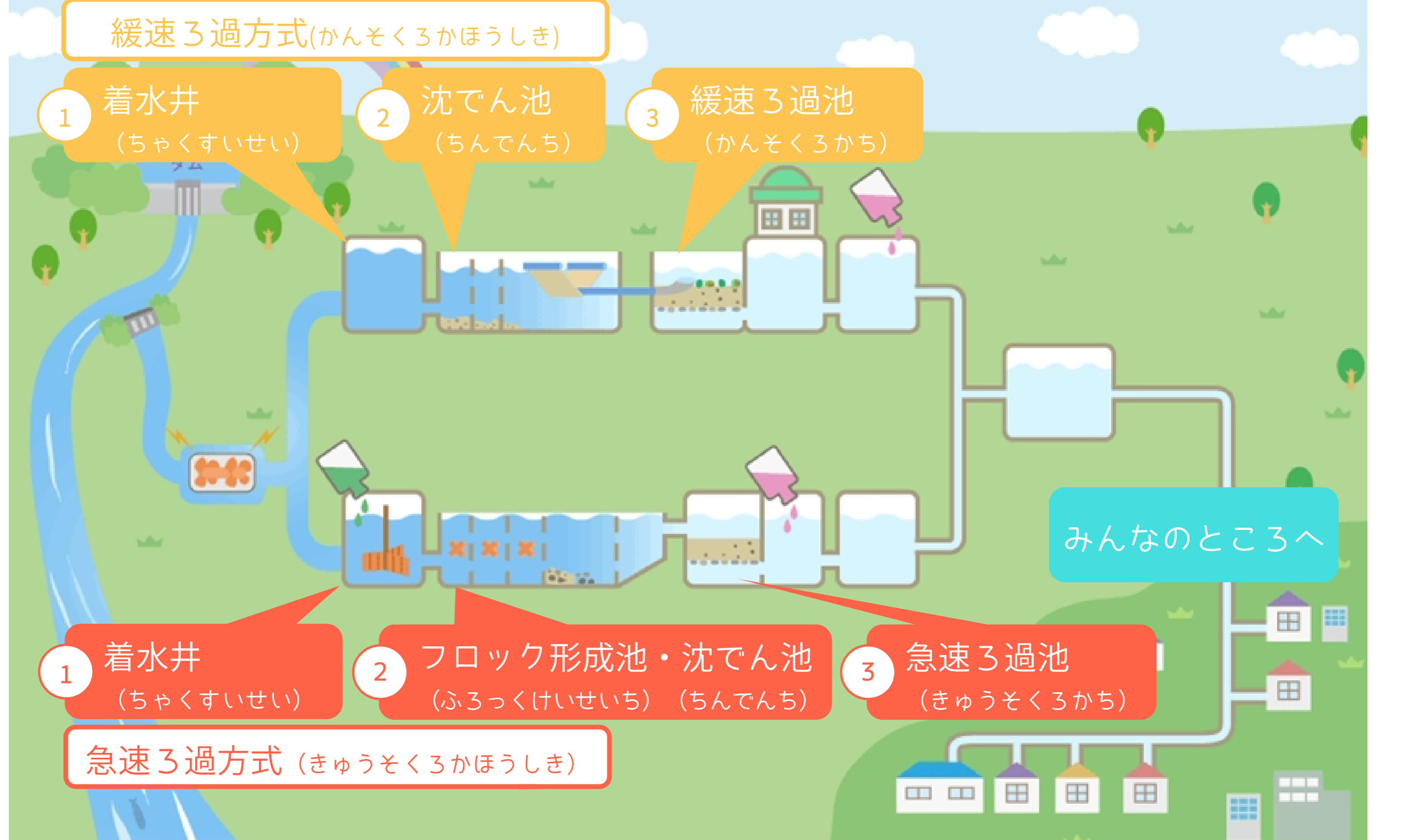
みんなのところへ

1 着水井  
(ちゃくすいせい)

2 フロック形成池・沈でん池  
(ふろっくけいせいち) (ちんでんち)

3 急速ろ過池  
(きゅうそくろかち)

急速ろ過方式(きゅうそくろかほうしき)



すいどうすい

# 水道水はどうやってできるの？



じょうすいじょう　かわ　みず　と　すいどうすい　つく  
浄水場で川の水からよごれを取りのぞいて、水道水を作っています。

かなざわしきぎょうきょく　かんそく　かほうしき　きゅうそく　かほうしき  
金沢市企業局では、「緩速ろ過方式」と「急速ろ過方式」の

ほうほう　と  
2つの方法でよごれを取りのぞいています。

## 緩速ろ過方式

(かんそくろかほうしき)

じかん　みず　しず　と  
時間をかけて水のよごれを沈ませて取りのぞきます。

## 急速ろ過方式

(きゅうそくろかほうしき)

しず　くすり　つか  
よごれを沈みやすくする薬を使って、はやくよごれを  
と  
取りのぞきます。

かんそく

か ほうしき

# 緩速3過方式



1

着水井

(ちやくすいせい)

かわ と い みず しら  
川から取り入れた水を調べます。

2

沈でん池

(ちんでんち)

みず なか ちい すな しず と  
水の中の小さなごみや砂を、ゆっくり沈めて取りのぞきます。

3

緩速3過池

(かんそく3かち)

ちい すな そう みず とお め み  
小さな砂の層に、水をゆっくり通して、目に見えない  
ごみや細菌を取りのぞきます。

みんなのところへ

か みず えんそ い しょうどく すいどうかん とお  
3過した水に塩素を入れて消毒します。水道管を通過して、  
みんなのところへ届きます。

きゅうそく

か

ほうしき

# 急速3過方式



1

着水井

(ちゃくすいせい)

かわ と い みず しら  
川から取り入れた水を調べます。

2

フロック形成池

(ふろっくけいせいち)

・沈でん池

(ちんでんち)

みず なか ちい くすり おお  
水の中の小さなごみを薬のはたらきで大きなかたまりにして、  
しず と  
沈ませて取りのぞきます。

3

急速3過池

(きゅうそくろかち)

おお すな いし そう みず とお め み  
大きな砂や石の層に、水を通して、目に見えないごみを  
と  
取りのぞきます。

みんなのところへ

か みず えんそ い しょうどく すいどうかん とお  
3過した水に塩素を入れて消毒します。水道管を通過して、  
とど  
みんなのところへ届きます。

みは やく

# かわいい見張り役



じょうすいじょう と い みず ひとからだ がい もの はい  
浄水場では、取り入れた水に、人の体に害がある物が入っていないか

ていきてき みず けんさ い もの みは やく ねが  
定期的に水を検査していますが、ある生き物にも見張り役をお願いしています。

し きんぎょ  
それは、みんなもよく知っている金魚です。

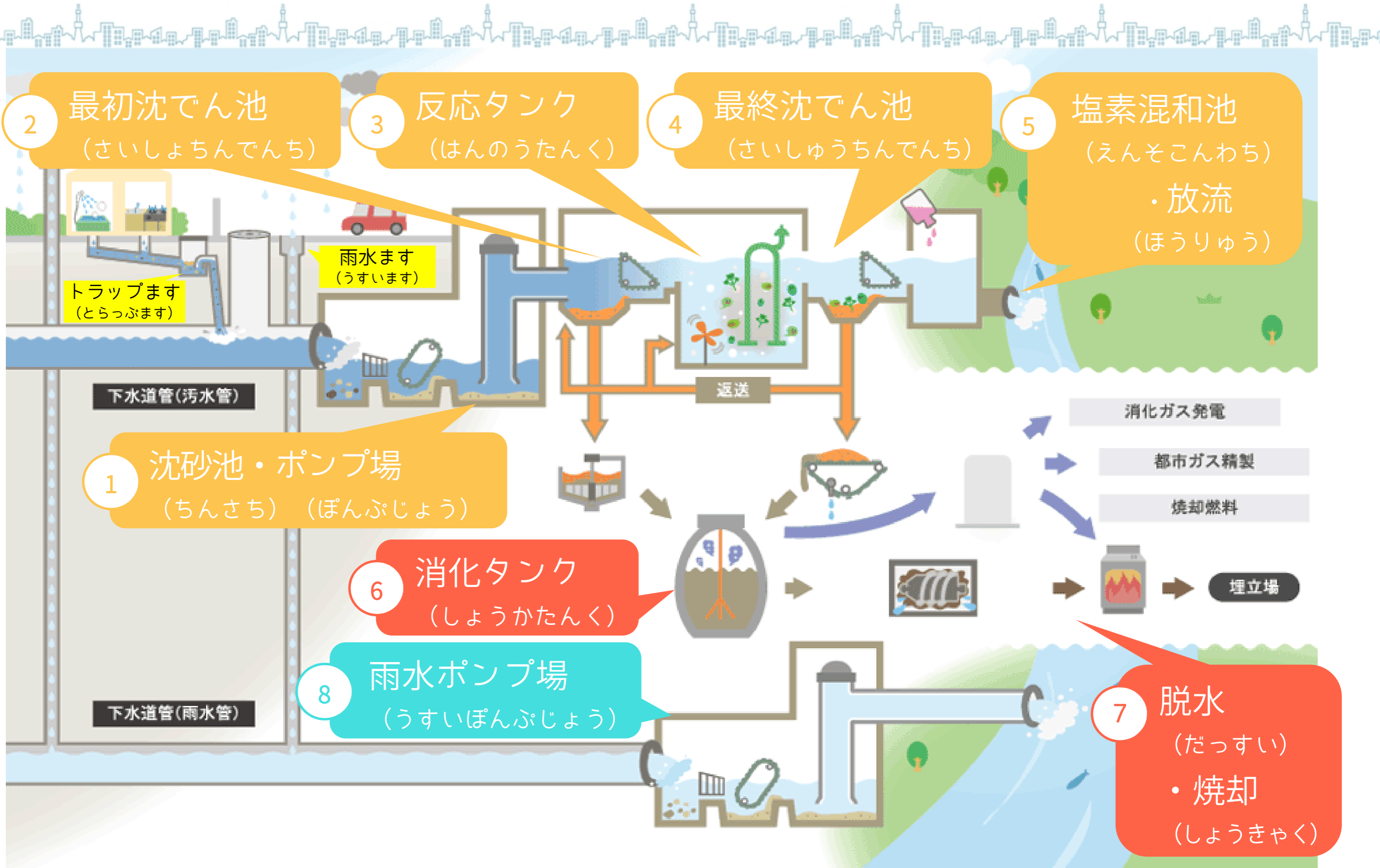
と い みず きんぎょしいく うご かんし  
取り入れた水で金魚を飼育し、その動きをいつも監視しています。

きんぎょようす ちが ばあい みず と い や  
金魚の様子がいつもと違う場合には、すぐに水を取り入れるのを止めて、

みず けんさ  
水を検査します。



つかみず  
使った水がきれいになるまで



# どうやって使った水がきれいになるの？

みんなが使った水は、下水道管（污水管）を通過して、下水道処理施設へやってきます。下水道処理施設で、水をきれいにして川へ返します。

## 使った水がきれいになるまで

1 沈砂池  
(ちんさち)  
・ポンプ場  
(ぼんぷじょう)

どしゃ おお と  
土砂や大きなごみを取りのぞいてから、  
下水道処理施設へ送ります。

2 最初沈でん池  
(さいしょちんでんち)

こま だろ すな しず と  
細かい泥や砂を沈めて取りのぞきます。

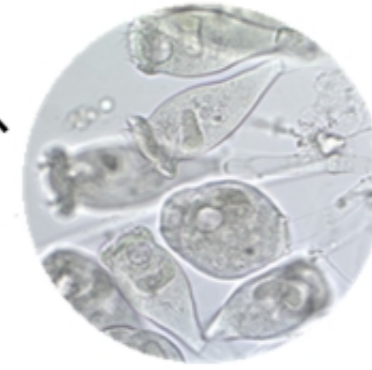
ぼんぷじょう  
ポンプ場へ  
はい みず  
入ってきた水





3 反応タンク  
(はんのうたんく)

びせいぶつ ちい 微生物が小さなよごれを食べて、  
おお 大きなかたまりになります。



はんのうたんく なか みず  
反応タンクの中の水

4 最終沈でん池  
(さいしゅうちんでんち)

た おお よごれを食べて大きなかたまりになって、  
おも 重たくなった微生物が下に沈んで、  
みず きれいな水になります。

しず みず  
かたまりが沈んだ水

5 塩素混和池  
(えんそこんわち)  
・放流  
(ほうりゅう)

みず えんそ い 水に塩素を入れて、かわ みず おな  
きれいにしてから川へ返します。

ほうりゅう みず  
放流する水

# と 取りのぞいたよごれはどうなるの？



## 6 消化タンク (しょうかたんく)

と びせいぶつ つか がす と だ  
取りのぞいたよごれは、微生物を使って、ガスを取り出し、  
りょう へ  
よごれの量やにおいを減らします。

と だ がす  
取り出したガスを  
つか でんき つか  
使って電気を作っ  
て  
います！



## 7 脱水 (だっすい) ・焼却 (しょうきやく)

しょうかたんく りょう へ みず  
消化タンクで、量の減ったよごれは、水をしぼって、  
も はい はい う た じょう はこ  
燃やして灰にします。この灰は埋め立て場へ 運んで  
しょぶん  
処分します。

げすいどう

やくわり

# 下水道のもうひとつの役割



## 8 雨水ポンプ場 (うすいぽんぷじょう)

げすいどう いえ で みず はこ  
 下水道には、家などから出たよごれた水を運んできれいに  
 やくわり ふ あまみず かわ かえ  
 する役割だけでなく、まちなかに降った雨水を川へ返す  
 たいせつ やくわり うすいしより おおあめ  
 という大切な役割（雨水処理）があります。大雨で、  
 なか みず あまみずよう げすいどうかん  
 まちの中に水があふれないように、雨水用の下水道管  
 うすいかん とお みず ぽんぷ かわ ほうりゅう  
 （雨水管）を通った水をポンプで川へ放流しています。



かなざわしこうしきゆうちゅうぶ  
 金沢市公式YouTubeで  
 げすいどう  
 下水道のことがよくわかる  
 動画が こうかい  
 動画を公開しています。

きぎょうきよくしよくいん きゃくほん しゅつえん  
 企業局職員、脚本・出演です！

QRコード



わたしとトイレと女神さま 検索

きゅうすいしゃ

くるま

# 給水車ってどんな車？



せいかつ か みず  
わたしたちの生活に欠かせない水。

じゃぐち で さいがい  
ふだんは、蛇口をひねれば出てきますが、災害などで  
すいどうかん みず で  
水道管がこわれたときには、水が出なくなってしまいます。

みず はこ きゅうすいしゃ  
そんなときに水を運ぶのが給水車です。

きゅうすいしゃ じょうすいじょう みず たんく い  
給水車 は、浄水場の水をタンクに入れて、  
みず ひつよう む  
水が必要なところへ向かいます。



きぎょうきよく

きゅうすいしゃ

# 企業局の給水車

かなざわしきぎょうきよく  
金沢市企業局には、

- りつとる きゅうすいしゃ だい  
・ 4,000リットル給水車・・・1台
- りつとる きゅうすいしゃ だい  
・ 3,000リットル給水車・・・2台

さいがい お  
があり、災害が起きたときなどに、  
みず はこ  
水を運べるようにしています。

かなざわしいがい おお さいがい  
また、金沢市以外で大きな災害などが

お きゅうすいしゃ みず い  
起きたときにも、給水車に水を入れて、  
おうえん む  
応援に向かいます。

おお じしん さいがい お  
大きな地震などの災害が起きたときには、

どうろ あな はし  
道路に穴があいたり、橋がこわれたりして、

きゅうすいしゃ じかん  
給水車がつくのに時間がかかることがあります。

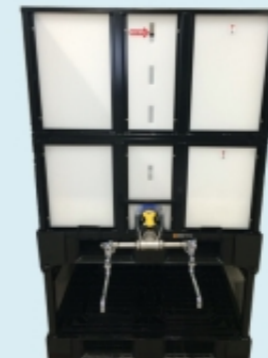
の みず ひとり いちにち すく りつとる  
飲み水は、一人が1日に、少なくとも3リットル

ひつよう い  
必要と言われています。

うち かぞく にんずう みっかぶん  
みんなのお家でも家族の人数の3日分くらいの

の みず ペットボトルなど ようい  
飲み水をペットボトルなどで用意しておきましょう。

おうきゅうきゅうすい  
そのほかの応急給水



きぎょうきよく しせつ  
企業局の施設のことも  
もっと知りたいときは・・・



きぎょうきよく ほおむぺえじ しせつ しょうかい  
企業局のホームページで施設のひみつをご紹介します。



施設のひみつ